



# RONDO

Die LED Rundleuchte





**MOOS**

*einleuchtend.*



# Übersicht

## RONDO

	Aufbau LED 03.110-...	04.06-4
	Aufbau abgesetzt LED 03.111-...	04.06-5
	Aufbau abgesetzt direkt/indirekt LED 03.112-...	04.06-6
	Einbau mit Putzrand LED 03.116-...	04.06-7
	Seilpendel direkt/indirekt LED 03.113-...	04.06-8
	Rohrpendel direkt/indirekt LED 03.114-...	04.06-9
	Aufbau PMMA LED 03.122-...	04.06-10
	Seilpendel PMMA LED 03.123-...	04.06-11
	Rohrpendel PMMA LED 03.124-...	04.06-12

## Zubehör

	Seilpendel separat 03.003-SR15 03.003-SR45	04.06-13
	Microprismenglas	04.06-14

### Technische Anmerkungen zu den Leuchten

Norm:	<b>EN60598-1</b> Leuchtenbaunorm
Schutzgrad:	Wenn beim Artikel nicht anders vermerkt, <b>IP20</b>
Schutzklasse:	Leuchtenschutzklasse I
Lebensdauer:	Nach einer Brenndauer von 50'000h beträgt der Lichtstrom noch 70%
Brennbarkeit:	▽
Kennzeichen:	<b>CE</b>
Web:	Montageanleitung und Leuchtendaten sind downloadbar unter <b>www.mooslicht.ch</b>

Technische Änderungen vorbehalten.

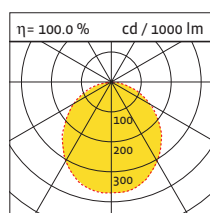
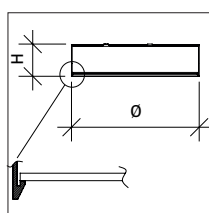
# Aufbau LED



## Beschreibung

- Natureloxiertes gerolltes Aluminiumprofil.
- Grundblech weiss lackiert.
- Stabiler, einschnappbarer Diffusorring bis Ø 590 mm.
- Homogen ausgeleuchteter PMMA Diffusor.
- Integrierte, rückseitige Kabelöffnungen mit Klemmen für werkzeuglosen Anschluss.
- Farblich lackiert auf Anfrage.
- Komponenten und Zubehör auf S. 04.06-13.
- Regulierbar digital DALI auf Anfrage.
- Notlichtelement auf Anfrage.

LED



Art.-Nr.	Leuchtenlichtstrom	Systemleistung	Lichtfarbe	UGR	ØxH [mm]	Minergie Standard	Energieeffizienz
03.110-0350-30E	1186 lm	14 W	3000K	<23	350x90	Ja	A+
03.110-0350-40E	1186 lm	14 W	4000K	<23	350x90	Ja	A+
03.110-0440-30E	2358 lm	25 W	3000K	<23	440x90	Ja	A+
03.110-0440-40E	2358 lm	25 W	4000K	<23	440x90	Ja	A+
03.110-0590-30E	4148 lm	41 W	3000K	<23	590x90	Ja	A+
03.110-0590-40E	4148 lm	41 W	4000K	<23	590x90	Ja	A+

Ausführungen ab Ø 950/1200/1520/1800 auf Anfrage

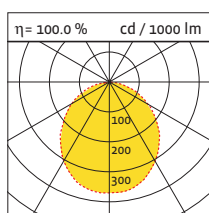
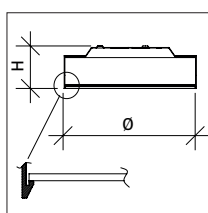
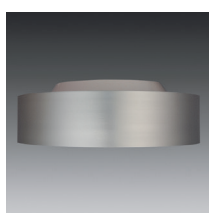
# Aufbau abgesetzt LED



## Beschreibung

- Natureloxiertes gerolltes Aluminiumprofil.
- Leicht abgesetztes Grundblech, weiss lackiert.
- Stabiler, einschnappbarer Diffusorring bis Ø 590 mm.
- Homogen ausgeleuchteter PMMA Diffusor.
- Integrierte, rückseitige Kabelöffnungen mit Klemmen für werkzeuglosen Anschluss.
- Farblich lackiert auf Anfrage.
- Komponenten und Zubehör auf S. 04.06-13.
- Regulierbar digital DALI auf Anfrage.
- Notlichtelement auf Anfrage.

LED



Art.-Nr.	Leuchtenlichtstrom	Systemleistung	Lichtfarbe	UGR	ØxH [mm]	Minergie Standard	Energieeffizienz
03.111-0350-30E	1186 lm	14 W	3000K	<23	350x112	Ja	A+
03.111-0350-40E	1186 lm	14 W	4000K	<23	350x112	Ja	A+
03.111-0440-30E	2358 lm	25 W	3000K	<23	440x112	Ja	A+
03.111-0440-40E	2358 m	25 W	4000K	<23	440x112	Ja	A+
03.111-0590-30E	4158 lm	41 W	3000K	<23	590x128	Ja	A+
03.111-0590-40E	4158 lm	41 W	4000K	<23	590x128	Ja	A+

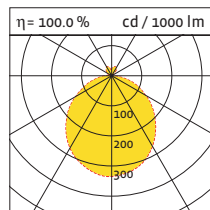
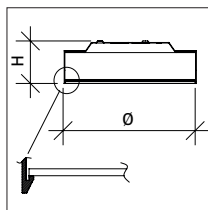
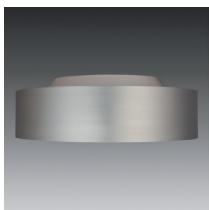
# Aufbau abgesetzt direkt/indirekt LED



## Beschreibung

- Natureloxiertes gerolltes Aluminiumprofil.
- Leicht abgesetztes Grundblech, weiss lackiert.
- Stabiler, einschnappbarer Diffusorring.
- Homogen ausgeleuchteter PMMA Diffusor.
- Integrierte, rückseitige Kabelöffnungen mit Klemmen für werkzeuglosen Anschluss.
- Farbige lackiert auf Anfrage.
- Komponenten und Zubehör auf S. 04.06-13.
- Regulierbar digital DALI auf Anfrage.
- Notlichtelement auf Anfrage.

LED



Art.-Nr.	Leuchtenlichtstrom	Systemleistung	Lichtfarbe	UGR	ØxH [mm]	Minergie Standard	Energieeffizienz
03.112-0350-30E	1309 lm	14 W	3000K	<22	350x112	Ja	A+
03.112-0350-40E	1309 lm	14 W	4000K	<22	350x112	Ja	A+
03.112-0440-30E	2422 lm	25 W	3000K	<22	440x112	Ja	A+
03.112-0440-40E	2422 lm	25 W	4000K	<22	440x112	Ja	A+
03.112-0590-30E	3977 lm	41 W	3000K	<22	590x128	Ja	A+
03.112-0590-40E	3977 lm	41 W	4000K	<22	590x128	Ja	A+

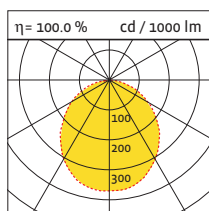
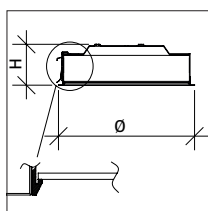
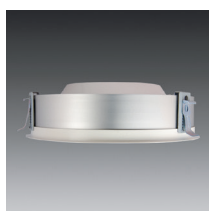
# Einbau mit Putzrand LED



## Beschreibung

- Natureloxiertes gerolltes Aluminiumprofil.
- Einbaurahmen, RAL 9010 lackiert mit leichtem Putzrand.
- Grundblech weiss lackiert.
- Stabiler, einschnappbarer Diffusorring.
- Homogen ausgeleuchteter PMMA Diffusor.
- Integrierte, rückseitige Kabelöffnungen mit Klemmen für werkzeuglosen Anschluss.
- Komponenten und Zubehör auf S. 04.06-13.
- Regulierbar digital DALI auf Anfrage.
- Notlichtelement auf Anfrage.

LED



Art.-Nr.	Leuchtenlichtstrom	Systemleistung	Lichtfarbe	UGR	ØxH [mm]	Minergie Standard	Energieeffizienz
03.116-0350-30E	1186 lm	14 W	3000K	<23	374X112	Ja	A+
03.116-0350-40E	1186 lm	14 W	4000K	<23	374X112	Ja	A+
03.116-0440-30E	2358 lm	25 W	3000K	<23	464X112	Ja	A+
03.116-0440-40E	2358 lm	25 W	4000K	<23	464X112	Ja	A+
03.116-0590-30E	4158 lm	41 W	3000K	<23	614X128	Ja	A+
03.116-0590-40E	4158 lm	41 W	4000K	<23	614X128	Ja	A+

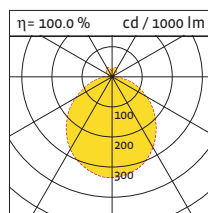
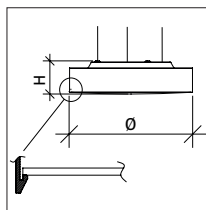
# Seilpendel direkt/indirekt LED



## Beschreibung

- Natureloxiertes gerolltes Aluminiumprofil.
- Stabiler, einschnappbarer Diffusorring.
- Beidseitig homogen ausgeleuchtete PMMA Diffusoren.
- Integrierte, rückseitige Kabelöffnungen mit Klemmen für werkzeuglosen Anschluss.
- Inklusive Anschlusskabel L=2 m 3x0,75 mm<sup>2</sup>
- Farbige lackiert auf Anfrage.
- Komponenten und Zubehör auf S. 04.06-13.
- Regulierbar digital DALI auf Anfrage.
- Notlichtelement auf Anfrage.

LED



Art.-Nr.	Leuchtenlichtstrom	Systemleistung	Lichtfarbe	UGR	ØxH [mm]	Minergie Standard	Energieeffizienz
03.113-0350-30E	1309 lm	14 W	3000K	<22	350x112	Ja	A+
03.113-0350-40E	1309 lm	14 W	4000K	<22	350x112	Ja	A+
03.113-0440-30E	2422 lm	25 W	3000K	<22	440x112	Ja	A+
03.113-0440-40E	2422 lm	25 W	4000K	<22	440x112	Ja	A+
03.113-0590-30E	3977 lm	41 W	3000K	<22	590x128	Ja	A+
03.113-0590-40E	3977 lm	41 W	4000K	<22	590x128	Ja	A+



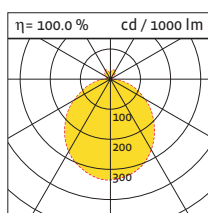
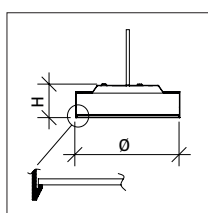
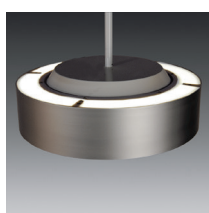
# Rohrpendel direkt/indirekt LED



## Beschreibung

- Natureloxiertes gerolltes Aluminiumprofil.
- Stabiler, einschnappbarer Diffusorring.
- Beidseitig homogen ausgeleuchtete PMMA Diffusoren.
- Anschlussklemme auf Pendelrohr herausgeführt.
- Mit Baldachin, bauseits kürzbar. (L=1m).
- Farbige lackiert auf Anfrage.
- Komponenten und Zubehör auf S. 04.06-13.
- Regulierbar digital DALI auf Anfrage.
- Notlichtelement auf Anfrage.

LED



Art.-Nr.	Leuchtenlichtstrom	Systemleistung	Lichtfarbe	UGR	ØxH [mm]	Minergie Standard	Energieeffizienz
03.114-0350-30E	1309 lm	14 W	3000K	<22	350X112	Ja	A+
03.114-0350-40E	1309 lm	14 W	4000K	<22	350X112	Ja	A+
03.114-0440-30E	2422 lm	25 W	3000K	<22	440X112	Ja	A+
03.114-0440-40E	2422 lm	25 W	4000K	<22	440X112	Ja	A+
03.114-0590-30E	3977 lm	41 W	3000K	<22	590X128	Ja	A+
03.114-0590-40E	3977 lm	41 W	4000K	<22	590X128	Ja	A+

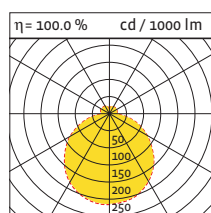
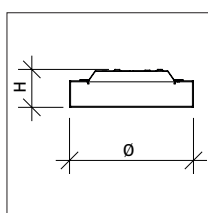
# Aufbau PMMA LED



## Beschreibung

- Stabile, eindrehbare und homogen ausgeleuchtete PMMA Diffusor-Abdeckung.
- Leicht abgesetztes Grundblech, weiss lackiert.
- Integrierte, rückseitige Kabelöffnungen mit Klemmen für werkzeuglosen Anschluss.
- Komponenten und Zubehör auf S. 04.06-13.
- Regulierbar digital DALI auf Anfrage.
- Notlichtelement auf Anfrage.

LED



Art.-Nr.	lichtstrom	leistung	farbe	UGR	ØxH [mm]	System-Standard	Licht-effizienz	Minergie	Energie-
03.122-0440-30E	2891 lm	25 W	3000K	<22	440X107			Ja	A+
03.122-0440-40E	2891 lm	25 W	4000K	<22	440X107			Ja	A+
03.122-0590-30E	4747 lm	41 W	3000K	<22	590X122			Ja	A+
03.122-0590-40E	4747 lm	41 W	4000K	<22	590X122			Ja	A+

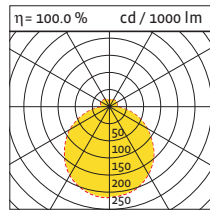
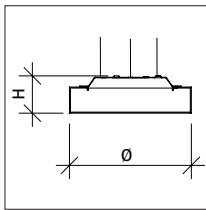
# Seilpendel PMMA LED



## Beschreibung

- Stabile, eindrehbare und homogen ausgeleuchtete PMMA Diffusor-Abdeckung.
- Grundblech weiss lackiert.
- Integrierte, rückseitige Kabelöffnungen mit Klemmen für werkzeuglosen Anschluss.
- Inklusive Anschlusskabel L=2 m 3x0.75 mm<sup>2</sup>.
- Komponenten und Zubehör auf S. 04.06-13.
- Regulierbar digital DALI auf Anfrage.
- Notlichtelement auf Anfrage.

LED



Art.-Nr.	lichtstrom	leistung	Leuchten- farbe	UGR	System- ØxH [mm]	Standard	Licht- effizienz	Minergie	Energie-
03.123-0440-30E	2891 lm	25 W	3000K	<22	440x107	Ja	A+		
03.123-0440-40E	2891 lm	25 W	4000K	<22	440x107	Ja	A+		
03.123-0590-30E	4747 lm	41 W	3000K	<22	590x128	Ja	A+		
03.123-0590-40E	4747 lm	41 W	4000K	<22	590x128	Ja	A+		

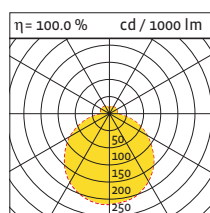
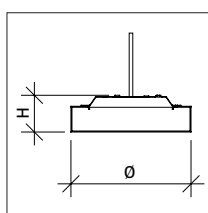
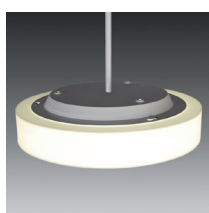
# Rohrpendel PMMA LED



## Beschreibung

- Stabile, eindrehbare und homogen ausgeleuchtete PMMA Diffusor-Abdeckung.
- Grundblech weiss lackiert.
- Anschlussklemme auf Pendelrohr herausgeführt.
- Mit Baldachin, bauseits kürzbar. (L=1m).
- Komponenten und Zubehör auf S. 04.06-13.
- Regulierbar digital DALI auf Anfrage.
- Notlichtelement auf Anfrage.

LED



Art.-Nr.	Leuchten- lichtstrom leistung	Leuchten- farbe	UGR	System- ØxH [mm]	Standard	Licht- effizienz	Minergie	Energie-		
03.124-0440-30E	2891 lm			25 W		3000K	<22	440X107	Ja	A+
03.124-0440-40E	2891 lm			25 W		4000K	<22	440X107	Ja	A+
03.124-0590-30E	4747 lm			41 W		3000K	<22	590X122	Ja	A+
03.124-0590-40E	4747 lm			41 W		4000K	<22	590X122	Ja	A+

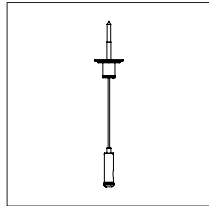
# Zubehör

## Drahtseilabhänger komplett

Mit Schnelleinstellung, deckenseitige Decorscheibe vernickelt.



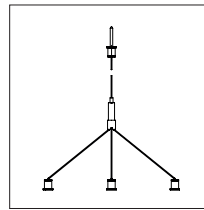
Art.-Nr.	Hinweis
03.003-SR15	1,5 m
03.003-SR45	4,5 m



*Ø 350 mm - Ø 590 mm = 3 Stk.  
Ø 950 mm - Ø 1200 mm = 4 Stk.  
Ø 1520 mm - Ø 1800 mm = 6 Stk.*

## 3-fach Seilabhänger

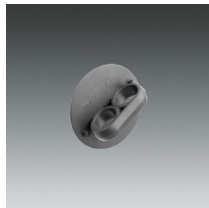
Mit Schnelleinstellung, deckenseitige Decorscheibe vernickelt.



Art.-Nr.	Hinweis
03.100-350-SR15	350 mm, 1,5 m
03.100-440-SR15	440 mm, 1,5 m
03.100-590-SR15	590 mm, 1,5 m

## Saugnapf

Montagehilfe (Saugnapf) für EB-RONDO Blendenring.



Art.-Nr.	Hinweis
03.100-001	



# MOOS

*einleuchtend.*