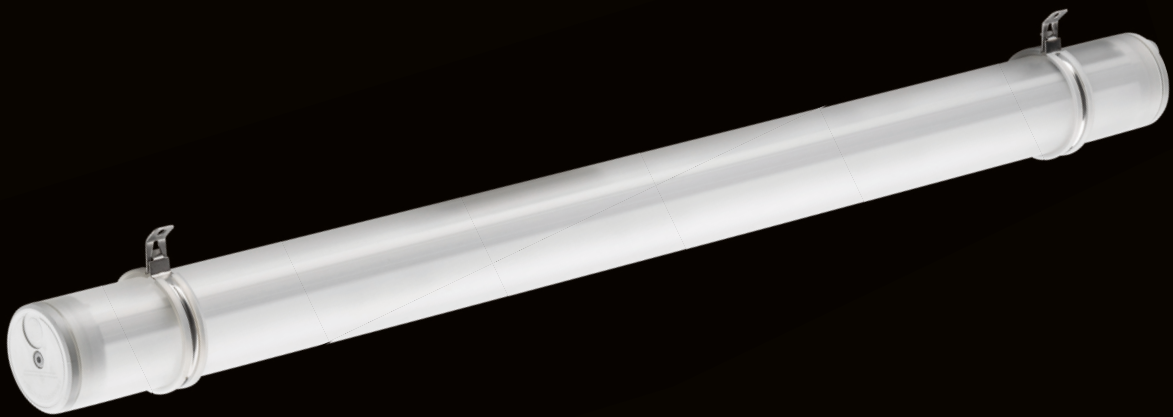


PRACHT®
PRO LINE

HESSEN
CHAMPIONS
2020

GEWINNER
Kategorie Innovation

TUBIS



PRO

INDUSTRIE

LEBENSMITTEL

LANDWIRTSCHAFT

PRACHT®

PRACHT®

TUBIS

N LED | LED INDUSTRY | LED RESISTANT

FEATURES

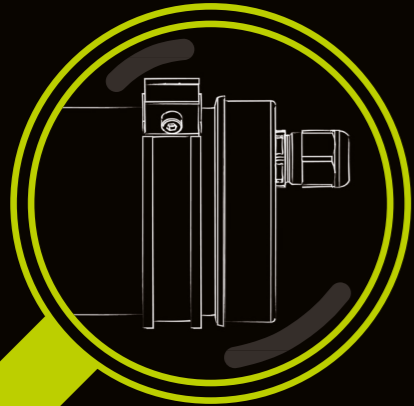
IP 66/68/x9K

- kurzes Dichtungssystem
- breites Anwendungsspektrum



Richtig dicht.

- TUBIS LED RESISTANT
- in der Galvanik o. ä.
 - für schwefellastige Umgebungen



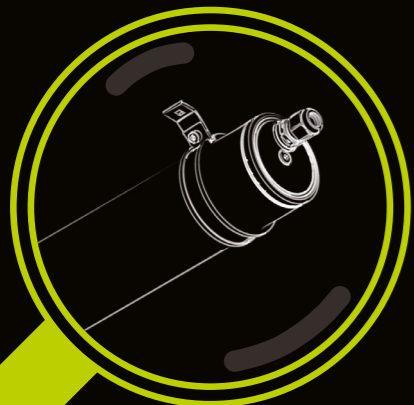
Einfacher Komponententausch

- TUBIS N LED + LED INDUSTRY
- nicht verklebt
 - nachhaltig



Ausführung INDUSTRY


- unterschiedliche Lichtverteilung
- langlebige Industrie-Komponenten
- ist richtig robust








TUBIS



ENERGIEEINSPAREND
DRUCKWASSERDICHT IP66/IP68/IPX9K
 UNGESCHÜTZTER AUSSENBEREICH
LEBENSMITTEL STAUBDICHT
 VIEHZUCHT TIERHALTUNG
INDUSTRIE

GEHÄUSE Rundrohrgehäuse, allseitig geschlossen aus PC (Polycarbonat, schlagfest), PO (PRACHTOPAL®, PMMA, schlagzäh), REMADE, weitestgehend säure- und laugenbeständig. Ø 90 mm.
DICHTUNGEN Kurze, alterungsbeständige Dichtungen aus Silikon.
ELEKTRISCHE KOMPONENTEN Hochleistungs-LED, Konverter.
DURCHGANGSVERDRAHTUNG Max. 5x2,5 mm² möglich, je nach Ausführung
MONTAGE Variable Befestigungsabstände durch PRACHT-Edelstahl-Schellen. Geeignet für Decken-, Pendel-, waage- und senkrechte Wandmontage.
KONFIGURATION Alle Leuchten können auf Anfrage für Ihre Anforderungen passend konfiguriert werden.
EINSATZBEREICHE Ungeschützter Außenbereich, Industrie- und Waschanlagen, Bereiche mit extrem hoher Luftfeuchtigkeit oder Gasbelastung.
ROADRUNNER Einige Leuchten sind schnell verfügbar. Diese sind in den Listen mit  gekennzeichnet.

5 JAHRE GARANTIE	 100.000 h LEBENSDAUER	 ENERGIE EFFIZIENZ KLASSE ENTHÄLT EINE LICHTQUELLE DER ENERGIEEFFIZIENZ- KLASSE C-D	 TIERHALTUNG OPTIONAL	 VON -30°C BIS +50°C JE NACH AUSFÜHRUNG	 UNGESCHÜTZTER AUSSENBEREICH	IP66 IP68 IPX9K
-------------------------------	---	---	--	--	---	--------------------------------

    
 Schutzklasse I
 Schutzart IP68/IPX9K
 Staubdicht, druckwasserdicht, 230V/50 Hz *angemeldet

TUBIS N LED LVK = 125°, Gehäuse PO (PRACHTOPAL®, schlagzäh), Ta -20°C ...+35°C

Leistung	Lichtstrom	Länge	Gewicht	On/Off Art.-Nr.	DIM-DALI Art.-Nr.
1x17 W	2300 lm	700 mm	2,3 kg	72*3612	72*3617
1x20 W	2700 lm	700 mm	2,3 kg	72*3632	72*3637
1x31 W	4500 lm	1260 mm	3,5 kg	72*3614	72*3619
1x37 W	5400 lm	1260 mm	3,5 kg	72*3634	72*3639
1x39 W	5600 lm	1540 mm	4,0 kg	72*3615	72*3610
1x47 W	6700 lm	1540 mm	4,0 kg	72*3635	72*3630

HINWEIS Bitte in der Art.-Nr. den * durch die entsprechende Zahl in der nebenstehenden Tabelle ergänzen!

ERLÄUTERUNG ZU DURCHGANGSVERDRÄHTUNGEN

Ohne Durchgangsverdrahtung
 Durchgangsverdrahtung 3x1,5 mm² = 10A 3x1,5 (Leuchtenlänge + 25 mm)
 Durchgangsverdrahtung 3x2,5 mm², bei DALI 3x2,5 mm² + 2x2,5 mm²
 5x1,5 mm²; bei DALI 3x1,5 mm² + 2x1,5 mm² (Leuchtenlänge + 25 mm)
 5x2,5 mm²; bei DALI 3x2,5 mm² + 2x1,5 mm² (Leuchtenlänge + 25 mm)

Ziffer
 * = 0
 * = 3
 * = 4
 * = 7
 * = 8

Leuchten sind innerhalb 48 Stunden lieferbar.

TUBIS LED INDUSTRY Abdeckung PO (PRACHTOPAL®, schlagzäh), Ta -30°C ...+50°C, 4000K, verschiedene Lichtverteilungskurven erhältlich.

Leistung	Lichtstrom	Länge	Gewicht	LVK 125° On/Off	LVK 100° On/Off	LVK 80° On/Off	LVK 125° DIM-DALI	LVK 100° DIM-DALI	LVK 80° DIM-DALI
1x31 W	4600 lm	1260 mm	4,0 kg	7a*31424	7a*32424	7a*33424	7a*31429	7a*32429	7a*33429
1x36 W	5500 lm	1260 mm	4,0 kg	7a*31434	7a*32434	7a*33434	7a*31439	7a*32439	7a*33439
1x38 W	5800 lm	1540 mm	4,2 kg	7a*31425	7a*32425	7a*33425	7a*31420	7a*32420	7a*33420
1x43 W	6300 lm	1260 mm	4,0 kg	7a*31444	7a*32444	7a*33444	7a*31449	7a*32449	7a*33449
1x47 W	6900 lm	1540 mm	4,2 kg	7a*31435	7a*32435	7a*33435	7a*31430	7a*32430	7a*33430
1x52 W	7900 lm	1540 mm	4,2 kg	7a*31445	7a*32445	7a*33445	7a*31440	7a*32440	7a*33440
1x60 W	8400 lm	1260 mm	4,0 kg	7a*31454	7a*32454	7a*33454	7a*31459	7a*32459	7a*33459
1x74 W	10500 lm	1540 mm	4,2 kg	7a*31455	7a*32455	7a*33455	7a*31450	7a*32450	7a*33450

HINWEIS Gehäuse aus Remade und Edelstahl Endkappen auf Anfrage erhältlich.

Bitte in der Art.-Nr. den * durch die entsprechende Zahl in der nebenstehenden Tabelle ergänzen!

ERLÄUTERUNG ZU DURCHGANGSVERDRÄHTUNGEN

Ohne Durchgangsverdrahtung
 Durchgangsverdrahtung 3x1,5mm²; bei DALI 3x1,5mm² + 2x1,5mm²
 Durchgangsverdrahtung 3x2,5mm²; bei DALI 3x2,5mm² + 2x2,5mm²
 Durchgangsverdrahtung 5x1,5mm²
 Durchgangsverdrahtung 5x2,5mm²

Ziffer
 * = 0
 * = 3
 * = 4
 * = 7
 * = 8

Leuchten sind innerhalb 48 Stunden lieferbar.

TUBIS LED RESISTANT Gehäuse PO (PRACHTOPAL®, schlagzäh), Ta -30°C ...+50°C, gasdicht verklebt, mit 1m Anschlussleitung.

Leistung	Lichtstrom	Länge	Nettogewicht	On/Off Artikelnummer			Dali Artikelnummer		
				LVK 80°	LVK 100°	LVK 125°	LVK 80°	LVK 100°	LVK 125°
1x31 W	4600 lm	1260 mm	3,8 kg	7c*33~24	7c*32~24	7c*31~24	7c*33~29	7c*32~29	7c*31~29
1x36 W	5800 lm	1540 mm	4,0 kg	7c*33~25	7c*32~25	7c*31~25	7c*33~20	7c*32~20	7c*31~20
1x38 W	5500 lm	1260 mm	3,8 kg	7c*33~34	7c*32~34	7c*31~34	7c*33~39	7c*32~39	7c*31~39
1x43 W	6300 lm	1260 mm	3,8 kg	7c*33~44	7c*32~44	7c*31~44	7c*33~49	7c*32~49	7c*31~49
1x47 W	6900 lm	1540 mm	4,0 kg	7c*33~35	7c*32~35	7c*31~35	7c*33~30	7c*32~30	7c*31~30
1x52 W	7900 lm	1540 mm	4,0 kg	7c*33~45	7c*32~45	7c*31~45	7c*33~40	7c*32~40	7c*31~40
1x60 W	8400 lm	1260 mm	3,8 kg	7c*33~54	7c*32~54	7c*31~54	7c*33~59	7c*32~59	7c*31~59
1x74 W	10500 lm	1540 mm	4,0 kg	7c*33~55	7c*32~55	7c*31~55	7c*33~50	7c*32~50	7c*31~50

Bitte in der Art.-Nr. */- durch die entsprechende Zahl in der nebenstehenden Tabelle ergänzen!

Sollten Sie in der Art.-Nr. *8 wählen, fällt für den Zusatz ~ der doppelte Betrag an.

ERLÄUTERUNG ZU DURCHGANGSVERDRÄHTUNGEN

Ohne Durchgangsverdrahtung
 5x2,5 mm²; bei DALI 3x2,5 mm² + 2x2,5 mm² (Leuchtenlänge + 25 mm)

Ziffer
 * = 0
 * = 8

ERLÄUTERUNG ANSCHLUSSLEITUNG

SK 1 Wielandstecker ~ = 4
 SK 1 offen ~ = 3
 SK 2 Wielandstecker ~ = 9
 SK 2 offen ~ = 8

PC-/REMADE-Rohrgehäuse TUBIS LED INDUSTRY



PO-Rohrgehäuse TUBIS N LED und INDUSTRY



PO-Rohrgehäuse TUBIS LED RESISTANT



Zweipunktbefestigung



Art.Nr. 0694038 (V2A) | 0705040 (V4A) | 0694138CH (chlorbeständig)

Einpunktbefestigung mit Befestigungsschraube



Art.Nr. 0706041 (V2A) | 0706139 (V4A) | 0704045 (chlorbeständig)

Einpunktbefestigung mit Spannverschluss



Art.Nr. 0704047 (V4A)

Einpunktbefestigung mit Federausgleich



Art.Nr. 0706037 (V2A)

Pendelbefestigung



Art.Nr. 0698039 (V2A) | 0704048 (V4A) | 0704049 (chlorbeständig)

Pendelabhängung Set mit Stahlseil



Art.Nr. 0706040 (V2A)

ZUBEHÖR Es wird immer ein Set Schellen „Zweipunktbefestigung“ mitgeliefert. Es werden immer mindestens zwei Schellen pro Leuchte benötigt!

Beschreibung	1.4301 (V2A) Art.-Nr.	1.4571 (V4A) Art.-Nr.	1.4529 (chlorbeständig) Art.-Nr.
Zweipunktbefestigung	0694038	0705040	0694138CH
Einpunktbefestigung, zentrale Befestigungsschraube	0706041	0706139	0704045
Einpunktbefestigung, zentrale Befestigungsschraube, Spannverschluss	-	0704047	-
Einpunktbefestigung, zentrale Befestigungsschraube, Spannverschluss, Federausgleich	0706037	-	-
Pendelbefestigung	0698039	0704048	0704049
Pendelabhängung Set (2 Schellen), zur Pendelbefestigung mit 2m Stahlseil	0706040	-	-

**„ES WIRD NIEMALS KOMPROMISSE BEI DER
QUALITÄT MEINER PRACHT-LEUCHTEN GEBEN.“**

Alfred Pracht, Gründer, 1963

HESSENCHAMPION 2020 IN DER KATEGORIE „INNOVATION“

PRACHT wurde mit dem Innovations- und Wachstumspreis „Hessen Champions“ des Landes Hessen für herausragende Leistungen in der Kategorie „Innovation“ ausgezeichnet. Gesucht wurden innovative Unternehmen in Hessen, die in ihrer Branche weltweit führend sind, unter Berücksichtigung ihrer Größe überdurchschnittlich viele neue Arbeitsplätze in Hessen geschaffen oder neue Produkte oder Verfahren entwickelt haben.



Alfred PRACHT Lichttechnik GmbH | PRACHT Lighting Solutions GmbH

Am Seerain 3 | D-35232 Dautphetal-Buchenau/Lahn | Germany | Tel: +49 6466/9140-0 | welcome@pracht.com

pracht.com

video.praecht.com

www.praecht.com/ausschreibungstexte